

Par [Webmaster](#), Il y a 2 mois

Logiciels indispensables après une installation de Windows

Par [Webmaster](#), Il y a 2 mois

Catégories

- Applications Android (5)
- Boutique en ligne (7)
- Divertissement (8)
- Liens utiles (20)
- Logiciels (29)
- SOS informatique (11)
- Tutoriel (21)
- Webmaster (13)

Partenaires

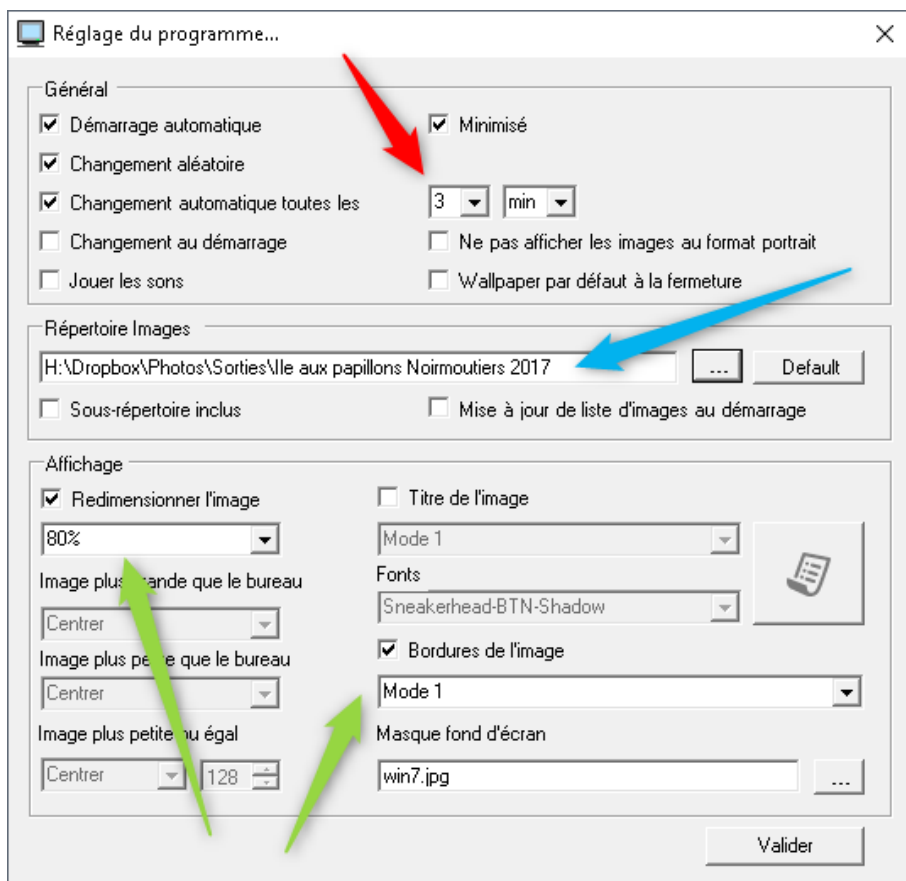
<http://www.boosterblog.com>



Annuaire-NORD-EUROPE

 Annuaire de sites Net-liens

Annuaire de Max



Vous pouvez entre autre préciser la durée avant le changement d'image (flèche rouge) mais aussi personnaliser la taille de l'image par rapport à la taille de votre bureau ou encore choisir un type de bordure. Enfin vous devez bien entendu choisir le répertoire où sont stockés votre photos (flèche bleue), vous pouvez choisir d'inclure ou non les sous-répertoires.

Ce logiciel bien sympathique a toutefois un défaut. Si vous n'utilisez pas la photo sur la totalité de l'écran, il y a un fond, ici le fichier image "win7.jpg". Il est normalement possible d'en choisir un autre mais cela ne fonctionne pas. La possibilité de mettre son propre fond est également impossible.

Articles similaires



Filmotech: gérer votre filmothèque

